

# KALKSTEN

VELFERD COLLECTION

GLAZED PORCELAIN STONWARE + COLOUR BODY + RECTIFIED + RELIEF+ MATT / LAPPATO  
GRES PORCELÁNICO ESMALTADO + MASA COLOREADA + RECTIFICADO + RELIEVE + MATE / LAPADO  
90x90 cm/36"x36" + 60x120 cm/24"x48" + 60x60 cm/24"x24" + 30x60 cm/11.8"x24"



COLOURS: / COLORES:



KALKSTEN SNOW  
KALKSTEN LAPADO SNOW

KALKSTEN WINTER  
KALKSTEN LAPADO WINTER

KALKSTEN NIGHT  
KALKSTEN LAPADO NIGHT

KALKSTEN ARTIC  
KALKSTEN LAPADO ARTIC

KALKSTEN EARTH  
KALKSTEN LAPADO EARTH

KALKSTEN SMOKE  
KALKSTEN LAPADO SMOKE

AVAILABLE FORMATS: / FORMATOS DISPONIBLES:

PIECES NAME NOMBRE DE LA PIEZA	SIZES (CM) FORMATOS (CM)	WORK SIZE (MM) FORMATO DE FABRICACIÓN (MM)	PRICE GROUP GRUPO DE PRECIO
KALKSTEN RC [MC]	90x90 cm/36"x36"	900 x 900 x 11	M894
KALKSTEN LAPADO RC LP [MC]	90x90 cm/36"x36"	900 x 900 x 11	M1075
KALKSTEN RC [MC]	60x120 cm/24"x48"	600 x 1200 x 10,5	M894
KALKSTEN LAPADO RC LP [MC]	60x120 cm/24"x48"	600 x 1200 x 10,5	M1075
KALKSTEN RC [MC]	60x60 cm/24"x24"	600 x 600 x 10	M683
KALKSTEN LAPADO RC LP [MC]	60x60 cm/24"x24"	600 x 600 x 10	M825
KALKSTEN RC [MC]	30x60 cm/11.8"x24"	298 x 600 x 10	M564
KALKSTEN LAPADO RC LP [MC]	30x60 cm/11.8"x24"	298 x 600 x 10	M812

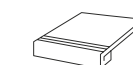
KALKSTEN SMOKE  
90x90 cm/36"x36" RC [MC]

FLODSTEN SMOKE  
60x60 cm/24"x24" RC [MC]



ADDITIONAL INFORMATION: / INFORMACIÓN ADICIONAL:

CLASS 2 UNE ENV 12633.2003 ANTI-SLIP	CLASS C DIN 51.097 ANTI-SLIP
R.10 DIN 51.130 ANTI-SLIP	0.66 ANSI A137.1-2012 (BOT 3000E) DCOF
DRY 61 (LOW) BS 7976-2:2002 PENDULUM (96)	WET 44 (LOW) BS 7976-2:2002 PENDULUM (96)
P4 (LOW) AS 4586-2013	KALKSTEN LAPADO: P2 (LOW) AS 4586-2013
Aesthetic classification: V.2 SLIGHT VARIATION Clasificación estética: V.2 PEQUEÑA VARIACIÓN	
Argenta recommends using a minimum joint width of 3 mm. Never fit tiles without joints between them. Protecting the product during placement and appropriate cleaning after grouting and other work are part of a correct fitting process. For more information, see: <a href="http://www.argentaceramica.com">www.argentaceramica.com</a> Argenta recomienda utilizar una junta mínima de 3mm. En ningún caso se puede colocar el material sin junta. La protección del producto durante su colocación y una adecuada limpieza posterior al rejuntado y las obras, hacen parte de un correcto proceso de instalación. Para más información sobre la colocación y el rejuntado del mismo ir a la página web de Argenta Cerámica S.L. <a href="http://www.argentaceramica.com">www.argentaceramica.com</a>	



GRADONE STRAIGHT:  
PELDAÑO GRADONE:

90x90 cm/36"x36"	P1014
60x120 cm/24"x48"	P1513
60x60 cm/24"x24"	P749
30x60 cm/11.8"x24"	P749



SKIRTING: / RODAPIE:

120x9.8 cm/48"x4"	P270
90x7 cm/36"x2.7"	P197
60x8 cm/24"x3"	P097



# KALKSTEN HAMMER

KALKSTEN HAMMER NIGHT  
60x120 cm/24"x48" RC [MC]

VELFERD COLLECTION

GLAZED PORCELAIN STONEWARE + COLOUR BODY + RECTIFIED + RELIEF+ MATT  
GRES PORCELÁNICO ESMALTADO + MASA COLOREADA + RECTIFICADO + RELIEVE + MATE  
90x90 cm/36"x36" + 60x120 cm/24"x48" + 60x60 cm/24"x24" + 30x60 cm/11.8"x24"



COLOURS: / COLORES:



KALKSTEN HAMMER SNOW

New Colour / Novedad

KALKSTEN HAMMER WINTER

KALKSTEN HAMMER NIGHT



KALKSTEN HAMMER ARTIC

KALKSTEN HAMMER EARTH

KALKSTEN HAMMER SMOKE



AVAILABLE FORMATS: / FORMATOS DISPONIBLES:

PIECES NAME NOMBRE DE LA PIEZA	SIZES (CM) FORMATOS (CM)	WORK SIZE (MM) FORMATO DE FABRICACIÓN (MM)	PRICE GROUP GRUPO DE PRECIO
KALKSTEN HAMMER RC [MC]	90x90 cm/36"x36"	900 x 900 x 11	M894
KALKSTEN HAMMER RC [MC]	60x120 cm/24"x48"	600 x 1200 x 10,5	M894
KALKSTEN HAMMER RC [MC]	60x60 cm/24"x24"	600 x 600 x 10	M483
KALKSTEN HAMMER RC [MC]	30x60 cm/11.8"x24"	298 x 600 x 10	M564

ADDITIONAL INFORMATION: / INFORMACIÓN ADICIONAL:

CLASS 2 UNE ENV 12633.2003 ANTI-SLIP	CLASS C DIN 51.097 ANTI-SLIP
R.11 DIN 51.130 ANTI-SLIP	0.58 ANSI A137.1-2012 (BOT 3000E) DCOF
DRY 60 (LOW) BS 7976-2:2002 PENDULUM (96)	WET 40 (LOW) BS 7976-2:2002 PENDULUM (96)
P4 (LOW) AS 4586-2013	Aesthetic classification: V.2 SLIGHT VARIATION Clasificación estética: V.2 PEQUEÑA VARIACIÓN

**KALKSTEN HAMMER:** Surface finish of the piece with hammered effect and high relief endow the product with a high anti-slip performance and, therefore, suitable both for indoor and outdoor. Acabado superficial de la pieza con efecto abujardado y alto relieve, estos efectos le confieren al producto altas prestaciones antideslizantes haciéndolo apto tanto para exterior como interior.

Argenta recommends using a minimum joint width of 3 mm. Never fit tiles without joints between them. Protecting the product during placement and appropriate cleaning after grouting and other work are part of a correct fitting process. For more information, see: [www.argentaceramica.com](http://www.argentaceramica.com)  
Argenta recomienda utilizar una junta mínima de 3mm. En ningún caso se puede colocar el material sin junta. La protección del producto durante su colocación y una adecuada limpieza posterior al rejuntado y las obras, hacen parte de un correcto proceso de instalación. Para más información sobre la colocación y el rejuntado del mismo ir a la página web de Argenta Cerámica S.L. [www.argentaceramica.com](http://www.argentaceramica.com)



GRADONE STRAIGHT:  
PELDAÑO GRADONE:

90x90 cm/36"x36"	P1014
60x120 cm/24"x48"	P1513
60x60 cm/24"x24"	P749
30x60 cm/11.8"x24"	P749



SKIRTING: / RODAPIE:

120x9.8 cm/48"x4"	P270
90x7 cm/36"x2.7"	P197
60x8 cm/24"x3"	P097

# KALKSTEN

VELFERD COLLECTION

WALL TILE + WHITE BODY + RECTIFIED + RELIEF + MATT  
 AZULEJO + PASTA BLANCA + RECTIFICADO + RELIEVE + MATE  
 30x90 cm/11.8"x36"



COLOURS: / COLORES:



KALKSTEN ARTIC



KALKSTEN LINES ARTIC



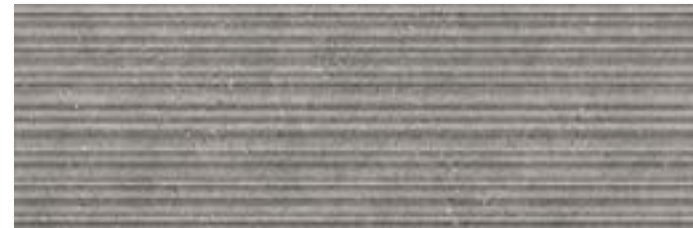
KALKSTEN EARTH



KALKSTEN LINES EARTH



KALKSTEN SMOKE



KALKSTEN LINES SMOKE

ADDITIONAL INFORMATION: / INFORMACIÓN ADICIONAL:

Aesthetic classification: V.2 SLIGHT VARIATION  
 Clasificación estética: V.2 PEQUEÑA VARIACIÓN

AVAILABLE FORMATS: / FORMATOS DISPONIBLES:

PIECES NAME NOMBRE DE LA PIEZA	SIZES (CM) FORMATOS (CM)	WORK SIZE (MM) FORMATO DE FABRICACIÓN (MM)	PRICE GROUP GRUPO DE PRECIO
KALKSTEN RC	30x90 cm/11.8"x36"	300 x 900 x 8,7	M564
KALKSTEN LINES RC	30x90 cm/11.8"x36"	300 x 900 x 10,8	M624

\* Exceptionally packing may vary. / Este packing podría sufrir algún tipo de variación en producciones puntuales.  
 For more information visit to: / Para más información visitar: [www.argentaceramica.com/descargas/packing](http://www.argentaceramica.com/descargas/packing)

KALKSTEN EARTH  
 30x90 cm/11.8"x36" RC

KALKSTEN LINES EARTH  
 30x90 cm/11.8"x36" RC

NOMAD BROWN  
 20x120 cm/8"x48" RC [PR]



COORDINATED FLOOR TILE: / PAVIMENTO COORDINADO:

**KALKSTEN**

GLAZED PORCELAIN STONEWARE + COLOUR BODY + RECTIFIED + MATT

GRES PORCELÁNICO ESMALTADO + MASA COLOREADA + RECTIFICADO + MATE





# KALKSTEN

VELFERD COLLECTION

WALL TILE + WHITE BODY + RELIEF + MATT  
 AZULEJO + PASTA BLANCA + RELIEVE + MATE  
 25x75 cm/10"x30"



COLOURS: / COLORES:



KALKSTEN ARTIC



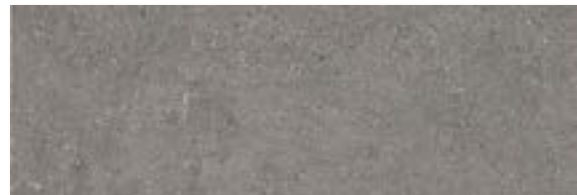
KALKSTEN MURE ARTIC



KALKSTEN EARTH



KALKSTEN MURE EARTH



KALKSTEN SMOKE



KALKSTEN MURE SMOKE

ADDITIONAL INFORMATION: / INFORMACIÓN ADICIONAL:

Aesthetic classification: V.2 SLIGHT VARIATION  
 Clasificación estética: V.2 PEQUEÑA VARIACIÓN



KALKSTEN ARTIC  
 25x75 cm/10"x30"

KALKSTEN MURE ARTIC  
 25x75 cm/10"x30"

AVAILABLE FORMATS: / FORMATOS DISPONIBLES:

PIECES NAME NOMBRE DE LA PIEZA	SIZES (CM) FORMATOS (CM)	WORK SIZE (MM) FORMATO DE FABRICACIÓN (MM)	PRICE GROUP GRUPO DE PRECIO
KALKSTEN	25x75 cm/10"x30"	251 x 753 x 8,7	M368
KALKSTEN MURE	25x75 cm/10"x30"	251 x 753 x 8,7	M428

\* Exceptionally packing may vary. / Este packing podría sufrir algún tipo de variación en producciones puntuales.  
 For more information visit to: / Para más información visitar: [www.argentaceramica.com/descargas/packing](http://www.argentaceramica.com/descargas/packing)

COORDINATED FLOOR TILE: / PAVIMENTO COORDINADO:

**KALKSTEN**

GLAZED PORCELAIN STONEWARE + COLOUR BODY + RECTIFIED + MATT

GRES PORCELÁNICO ESMALTADO + MASA COLOREADA + RECTIFICADO + MATE

